

Колодцы ПЛ ПКТ

Полимерные, кабельные

Область применения

Предназначены для организации поворотов, соединений и ответвлений трубной кабельной канализации, а также для использования в качестве смотровых устройств и узлов оперативного доступа к размещаемому внутри колодцев оборудованию. Используются для строительства магистральных и городских телекоммуникационных и электрических сетей.



Особенности

- Стойкие к воздействию агрессивных и химически-активных сред;
- Обладают диэлектрическими свойствами;
- За счет своей формы колодцы имеют высокую прочность, что позволяет размещать их как в зеленой зоне, так и под автомобильными дорогами;
- Крышка колодца имеет резьбовое соединение, что облегчает ее установку;
- Компактные размеры и малый вес;
- Быстрый и простой монтаж: при проведении монтажных работ применение тяжелой строительной техники не требуется.



Срок службы

Более 50 лет.



Рабочая температура

Длительно, на весь срок службы от -60 до 60 °С.



Конструкция

Колодцы ПЛ ПКТ — ротоформованные полимерные колодцы, состоящие из цельнолитого тела колодца и крышки с резьбовым соединением.

Между ободом и горловиной колодца размещен резиновый уплотнитель. На внешней стороне крышки предусмотрены углубления для ее удобного закручивания и пазы для вспомогательного ключа, который может использоваться для более плотного закручивания крышки, с целью недопущения несанкционированного доступа в колодец.



Соответствие требованиям нормативной документации

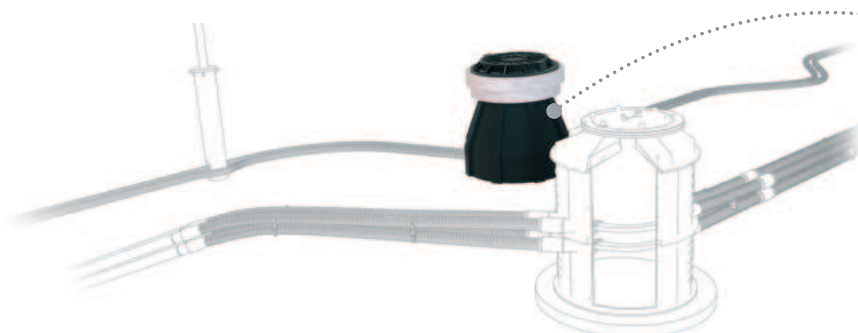
ТУ 22.29.29-004-39082310-2020.



Комплектующие



Адаптер кольцевой ПЛКА



Колодец ПЛ ПКТ в универсальной системе защиты кабеля ПЛ.

Система ПЛ может решать любые задачи по защите силовых кабельных линий, слаботочных сетей и ВОЛС.



Комплект поставки

- Колодец;
- Крышка колодца.

Опционально колодцы могут поставляться со смонтированными:

- Кольцевыми адаптерами ПЛ КА;
- Металлокаркасом (для колодцев модификации ПКТ-1360У);
- Кабельными стойками и полками (для колодцев модификации ПКТ-1360У);
- Кабельными креплениями;
- Лестницей (для колодцев модификации ПКТ-1360);
- Материалами для анкерения и строповки колодцев.



Пример формулировки для спецификации или технического задания

Колодец ПЛ ПКТ-1360У IP65
ТУ 22.29.29-004-39082310-2020

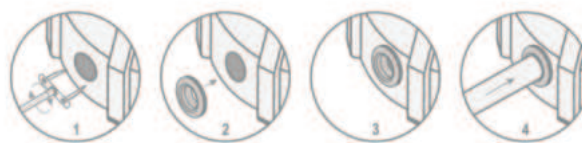
Колодец полимерный кабельный с металлокаркасом со степенью защиты IP65.



Особенности монтажа

- Минимальная температура монтажа -10 °С;
- Ввод полимерных гофрированных или гладкостенных труб производится через кольцевые адаптеры;

Порядок монтажа



- При монтаже под автомобильными дорогами требуется установка разгрузочных плит и послойная утрамбовка грунта;
- При монтаже в грунтах с высоким уровнем грунтовых вод необходимо выполнить анкерение или строповку колодца к бетонному основанию или ж/б плите.



Таблица 9

Номенклатура и технические характеристики колодцев ПЛ ПКТ



Наименование	ПЛ ПКТ-1360	ПЛ ПКТ-1360У (с металлокаркасом)	ПЛ ПКТ-880М
Область применения	Прокладка в зеленой зоне при заложении кабельной канализации на глубине до 1,2 м. Позволяет разместить пассивное оборудование, кабельные муфты и запас кабеля с допустимым радиусом изгиба до 550 мм.	Прокладка под автомобильными дорогами при заложении кабельной канализации на глубине до 1,2 м. Позволяет разместить пассивное оборудование, кабельные муфты и запас кабеля с допустимым радиусом изгиба до 550 мм.	Прокладка в зеленых зонах и под автомобильными дорогами при заложении кабельной канализации на глубине до 0,7 м. Колодец комплектуется компактной крышкой для осуществления монтажа с применением плиты перекрытия и люка. Позволяет разместить пассивное оборудование, кабельные муфты и запас кабеля с допустимым радиусом изгиба до 350 мм.
Особенности конструкции	Ввод труб в колодец производится как через отформованные посадочные места, так и между ними. Размер колодца позволяет произвести ввод до 12 труб диаметром от 25 до 110 мм.	Ввод труб в колодец производится как через отформованные посадочные места, так и между ними. Размер колодца позволяет произвести ввод до 12 труб диаметром от 25 до 110 мм.	Оснащен 4-мя вводными патрубками с наружным диаметром 125 и 70 мм, а также 4-мя площадками для осуществления ввода труб в различных направлениях под углом 90° и 180°. Возможна поставка колодцев с приваренными плоскими площадками вместо вводных патрубков.
Габариты, мм	Высота — 1670 Диаметр — 1360 Диаметр крышки — 570	Высота — 1670 Диаметр — 1360 Диаметр крышки — 570	Высота — 750 Диаметр — 880 Диаметр крышки — 580
Вес, кг	75	107	24
Климатическое исполнение и категория размещения	УХЛ1, М1	УХЛ1, М1	УХЛ1, М1
Степень защиты от пыли и влаги	IP65	IP65	IP65



ПЛ ПКТ-880Б

ПЛ ПКТ-575

ПЛ ПКТ-480

ПЛ ПКОД

Прокладка в зеленых зонах и под автомобильными дорогами при заложении кабельной канализации на глубине до 0,7 м. Колодец комплектуется стандартной крышкой, которая позволяет размещать колодец в зеленой зоне (без применения плиты перекрытия и люка). Позволяет разместить пассивное оборудование, кабельные муфты и запас кабеля с допустимым радиусом изгиба до 350 мм.

Прокладка в зеленых зонах и под автомобильными дорогами при заложении кабельной канализации на глубине до 0,52 м. Позволяет разместить малогабаритные кабельные муфты и запас кабеля с допустимым радиусом изгиба до 200 мм.

Прокладка в зеленых зонах и под автомобильными дорогами при заложении кабельной канализации на глубине до 0,4 м. Позволяет разместить малогабаритные кабельные муфты и запас кабеля с допустимым радиусом изгиба до 180 мм.

Используется в качестве колодца кабельной канализации, к которому предъявляются требования оперативного (быстрого) вскрытия, а также для защиты оптических муфт и запасов кабеля, устанавливаемых в местах стыковки рабочей длины оптико-волоконного кабеля. Применяется при заложении кабельной канализации на глубине до 1,5 м без вывода крышки колодца на поверхность. Позволяет разместить разветвительные и соединительные оптические муфты с размерами до 250 x 250 x 600 мм, а также технологический запас оптического кабеля длиной до 15 м.

Оснащен 4-мя вводными патрубками с наружным диаметром 125 и 70 мм, а также 4-мя площадками для осуществления ввода труб в различных направлениях под углом 90° и 180°.

Возможна поставка колодцев с приваренными плоскими площадками вместо вводных патрубков.

Имеет 8 монтажных площадок, размером 230 мм x 180 мм для осуществления ввода труб в различных направлениях под углом 180°, 120°, 90° и 45°.

Имеет 6 монтажных площадок, размером 350 x 220 мм для осуществления ввода труб в различных направлениях под углом 180°, 120°, 90° и 60°.

Имеет 4 монтажных площадки, размером 230 мм x 165 мм для осуществления ввода труб в различных направлениях под углом 180°.

Высота — 750
Диаметр — 880
Диаметр крышки — 630

Высота — 620
Диаметр — 575
Диаметр крышки — 390

Высота — 495
Диаметр — 490
Диаметр крышки — 360

Высота — 418
Длина — 880
Ширина — 745
Диаметр крышки — 686

24

7

9

17

УХЛ1, М1

УХЛ1, М1

УХЛ1, М1

УХЛ1, М1

IP65

IP65

IP65

IP65