

Перв. примен.

Справ. №

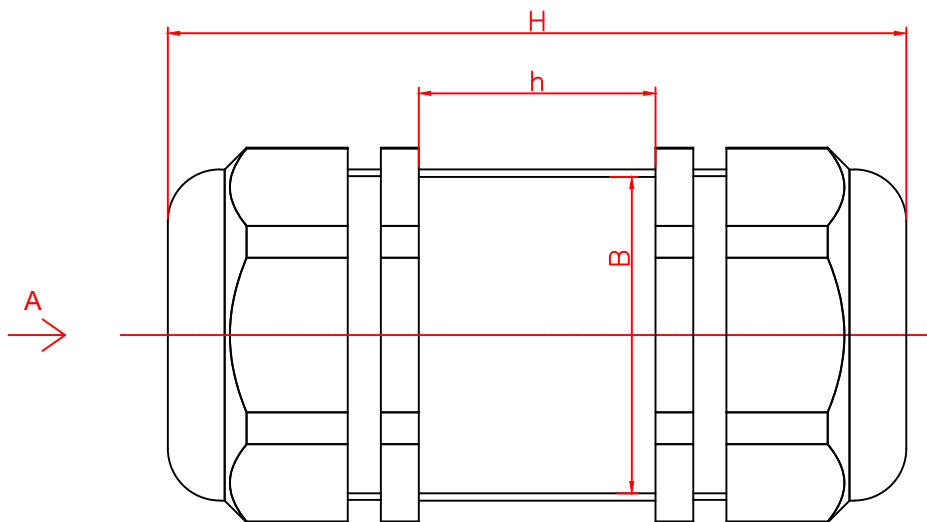
Подп. и дата

Изм. №

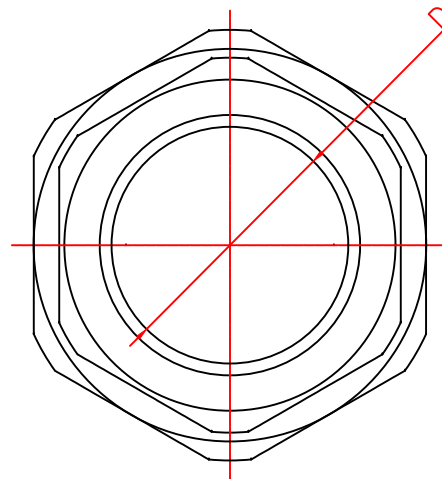
Изм. №

Подп. и дата

Изм. №



Вид А



Наименование муфты	Диапазон обжатия D, мм	Внутренний диаметр ввода B, мм	Длина резьбы h, мм	Максимальная длина муфты H, мм
МТТ 12	4.5 – 8	12	18	38
МТТ 16	6 – 10	16	30	44
МТТ 20	9 – 14	20	30	54
МТТ 25	13 – 18	25	30	66
МТТ 32	18 – 25	32	30	82
МТТ 40	24 – 30	40	40	100
МТТ 50	30 – 40	50	46	124
МТТ 63	40 – 50	63	48	150

Муфта ПЛ МТТ					Лит.	Масса	Масштаб
Изм	Лист	№ докум.	Подп.	Дата	Для организации соединений отрезков или бухт гофрированных труб ПЛ НГ		1:1
Разраб.							
Проб.							
Т.контр.							
Н.контр.					Лист	Листов	
Утв.					