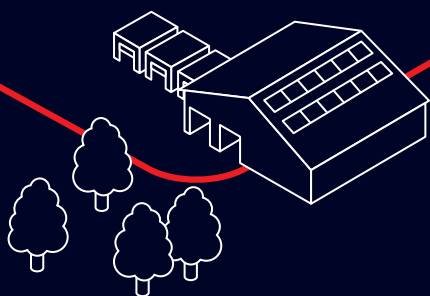
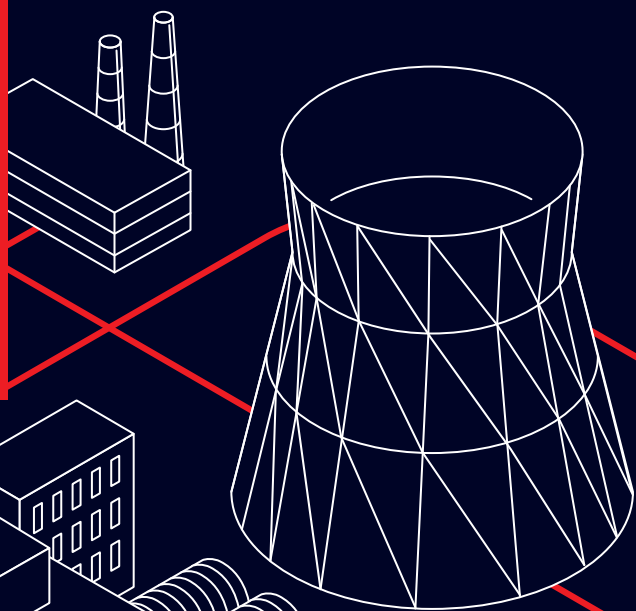




Трубы для траншейной
прокладки:
ПротекторФлекс® БК(Т),
ПротекторФлекс® СТ(Т)





Трубы ПротекторФлекс® БК(Т)

Термостойкие траншейные
с внутренним слоем ПВ-0, до 20 кВ

Область применения

Предназначены для механической защиты кабельных линий классов номинального напряжения до 20 кВ при их прокладке траншейным методом. Используются в условиях, где к трубам предъявляются требования по стойкости внутреннего слоя к воздействию открытого пламени.



Особенности

- Повышенная прочность: обладают высокой кольцевой жесткостью и могут быть проложены в траншеях (без необходимости уплотнения грунта), под автомобильными дорогами, проездами
- Имеют внутренний слой стойкий к воздействию открытого пламени
- Свариваются встык, обеспечивая абсолютную герметичность соединений
- Сохраняют механическую прочность на протяжении всего срока службы
- Стойкие к воздействию агрессивных и химически-активных сред



Конструкция

ПротекторФлекс® БК(Т) — трехслойные гладкостенные трубы из полимерного компаунда со специальным внутренним слоем, стойким к воздействию открытого пламени. Для уменьшения трения при тяжении кабеля состав внутреннего слоя содержит скользящие добавки.

Внутренний слой: стойкий к воздействию открытого пламени

Основной слой: несущий

Внешний слой: сигнальный красного цвета для обозначения кабельной линии



Температура эксплуатации

Длительно на весь срок службы трубы
от -70 °С до +95 °С



Технические характеристики

Таблица 1

Наименование показателя	Значение
Типы прокладываемых кабелей	Силовые кабели до 20 кВ
Климатическое исполнение и категория размещения по ГОСТ 15150-69	УХЛ1, М1
Материал трубы	Полимерная композиция
Наружный диаметр труб, мм	от 63 до 225
Кольцевая жесткость SN, кН/м ²	от 12 до 48
Твёрдость поверхности по Шору D, не менее	65
Электрическое сопротивление, МОм	Более 100
Категория стойкости внутреннего слоя к воздействию открытого пламени	ПВ-0
Стойкость к зажиганию нагретой проволокой при температуре, °С	Не менее 960
Тип соединения	Сварка встык
Герметичность соединений	IP68
Стойкость к маслам, бензину, грунтовым водам, солёным водам	Стойкие
Цвет внешнего слоя	Красный

Трубы для защиты и прокладки кабеля ПротекторФлекс® БК(Т)



Срок службы

Более 50 лет



Строительная длина

Трубы поставляются прямыми отрезками длиной 13 м.



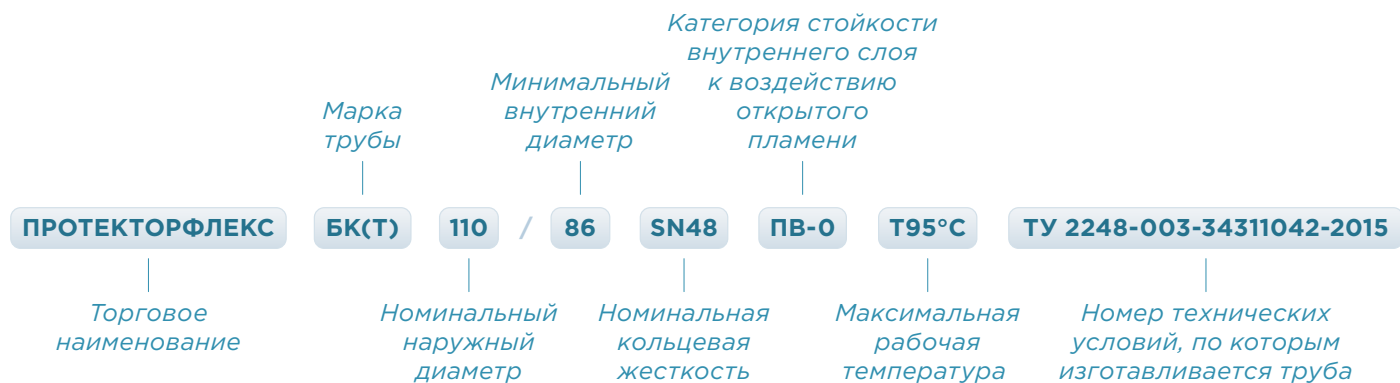
Соответствуют требованиям нормативной документации

ТУ 2248-003-34311042-2015



Пример формулировки для спецификации или технического задания

Труба ПРОТЕКТОРФЛЕКС БК(Т) 110/86 SN48 ПВ-0 Т95°С ТУ 2248-003-34311042-2015



Комплектующие

Трубы ПротекторФлекс® БК(Т) совместимы со стандартными комплектующими к гладкостенным трубам ПротекторФлекс®:



Уплотнитель ПротекторФлекс® УВК



Уплотнитель ПротекторФлекс® УВК-3



Переходы ПротекторФлекс® ТАП



Заглушки ПротекторФлекс® ЗУП



Номенклатура труб ПротекторФлекс® БК(Т)

Таблица 2

Наружный диаметр трубы, мм	Кольцевая жесткость SN, кН/м ²			
	12	24	32	48
Минимальный внутренний диаметр трубы, мм				
63	-	-	49	48
110	90	88	87	86
160	135	131	128	125



Трубы ПротекторФлекс® СТ(Т)

Термостойкие траншейные,
до 20 кВ

Область применения

Предназначены для механической защиты кабельных линий классов номинального напряжения до 20 кВ при их прокладке траншейным методом.



Особенности

- Повышенная прочность: обладают высокой кольцевой жесткостью и могут быть проложены в траншеях (без необходимости уплотнения грунта), под автомобильными дорогами, проездами
- Свариваются встык, обеспечивая абсолютную герметичность соединений
- Сохраняют механическую прочность на протяжении всего срока службы
- Стойкие к воздействию агрессивных и химически-активных сред



Конструкция

ПротекторФлекс® СТ(Т) — трехслойные гладкостенные трубы из полимерного компаунда. Для уменьшения трения при тяжении кабеля состав внутреннего слоя содержит скользящие добавки.

Внутренний слой: со скользящими добавками

Основной слой: несущий

Внешний слой: сигнальный красного цвета для обозначения кабельной линии.



Температура эксплуатации

Длительно на весь срок службы трубы от -70 °С до +95 °С



Срок службы

Более 50 лет



Технические характеристики


Таблица 3

Наименование показателя	Значение
Типы прокладываемых кабелей	Силовые кабели до 20 кВ
Климатическое исполнение и категория размещения по ГОСТ 15150-69	УХЛ1, М1
Материал трубы	Полимерная композиция
Наружный диаметр труб, мм	от 63 до 225
Кольцевая жесткость SN, кН/м ²	от 12 до 48
Твёрдость поверхности по Шору D, не менее	65
Электрическое сопротивление, МОм	Более 100
Тип соединения	Сварка встык
Герметичность соединений	IP68
Стойкость к маслам, бензину, грунтовым водам, солёным водам	Стойкие
Цвет внешнего слоя	Красный

Трубы для защиты и прокладки кабеля ПротекторФлекс® СТ(Т)

 Соответствуют требованиям нормативной документации

ТУ 2248-003-34311042-2015

 Пример формулировки для спецификации или технического задания

Труба ПРОТЕКТОРФЛЕКС СТ(Т) 110/86 SN48
Т 95°C ТУ 2248-003-34311042-2015

 Строительная длина

Трубы поставляются прямыми отрезками длиной 13 м.



 Комплектующие

Трубы ПротекторФлекс® СТ(Т) совместимы со стандартными комплектующими к гладкостенным трубам ПротекторФлекс®:



Уплотнитель ПротекторФлекс® УВК



Уплотнитель ПротекторФлекс® УВК-3



Переходы ПротекторФлекс® ТАП



Заглушки ПротекторФлекс® ЗУП



 Номенклатура труб ПротекторФлекс® СТ(Т)

Таблица 4

Наружный диаметр трубы, мм	Кольцевая жесткость SN, кН/м ²			
	12	24	32	48
Минимальный внутренний диаметр трубы, мм				
63	-	-	49	48
110	90	88	87	86
160	135	131	128	125



ЭнерготЭК — эксперт в области технологий защиты кабельных линий различных классов номинального напряжения, создающий на базе собственных технологических разработок современные и надежные решения для российского рынка электроэнергетики.

Выпуск 1. Трубы для траншейной прокладки: ПротекторФлекс® БК(Т), ПротекторФлекс® СТ(Т)