

## Колодцы ПротекторЛайн® ПКТ

полимерные, кабельные

### Область применения

Предназначены для организации поворотов, соединений и ответвлений трубной кабельной канализации, а также для использования в качестве смотровых устройств и узлов оперативного доступа к размещаемому внутри колодцев оборудованию. Используются для строительства магистральных и городских телекоммуникационных и электрических сетей.



### Особенности

- Стойкие к воздействию агрессивных и химически активных сред;
- Обладают диэлектрическими свойствами;
- За счет своей формы колодцы имеют высокую прочность, что позволяет размещать их как в зеленой зоне, так и под автомобильными дорогами;
- Крышка колодца имеет резьбовое соединение, что облегчает ее установку;
- Компактные размеры и малый вес;
- Быстрый и простой монтаж: при проведении монтажных работ применение тяжелой строительной техники не требуется.



### Срок службы

Более 50 лет.



### Рабочая температура

Длительно, на весь срок службы:  
от -60 до 60°C.



### Конструкция

Колодцы ПротекторЛайн® ПКТ — ротоформованные полимерные колодцы, состоящие из цельнолитого тела колодца и крышки с резьбовым соединением.

Между ободом и горловиной колодца размещен резиновый уплотнитель. На внешней стороне крышки предусмотрены углубления для ее удобного закручивания и пазы для вспомогательного ключа, который может использоваться для более плотного закручивания крышки, с целью недопущения несанкционированного доступа в колодец.



### Соответствие требованиям нормативной документации

ТУ 22.29.29-004-39082310-2020



### Комплектующие



— Адаптеры кольцевые  
ПротекторЛайн® КА



### Комплект поставки

- Колодец;
- Крышка колодца.

Опционально колодцы могут поставляться со смонтированными:

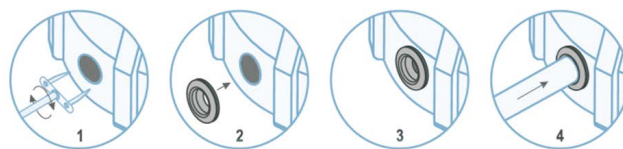
- Кольцевыми адаптерами ПротекторЛайн® КА;
- Металлокаркасом (для колодцев модификации ПКТ-1360У);
- Кабельными стойками и полками (для колодцев модификации ПКТ-1360У);
- Кабельными креплениями;
- Лестницей (для колодцев модификации ПКТ-1360);
- Материалами для анкерения и строповки колодцев.



### Особенности монтажа

- Минимальная температура монтажа -10°C;
- Ввод полимерных гофрированных или гладкостенных труб производится через кольцевые адаптеры;

### Порядок монтажа



- При монтаже под автомобильными дорогами требуется установка разгрузочных плит и послойная утрамбовка грунта;
- При монтаже в грунтах с высоким уровнем грунтовых вод необходимо выполнить анкерение или строповку колодца к бетонному основанию или ж/б плите.



### Пример формулировки для спецификации или технического задания

Колодец ПРОТЕКТОРЛАЙН ПКТ-1360У IP65 ТУ 22.29.29-004-39082310-2020

Колодец полимерный кабельный с металлокаркасом со степенью защиты IP65.



Таблица 1

Номенклатура и технические характеристики колодцев ПротекторЛайн® ПКТ



Наименование	ПротекторЛайн® ПКТ-1360	ПротекторЛайн® ПКТ-1360У (с металлокаркасом)	ПротекторЛайн® ПКТ-880М
Область применения	Прокладка в зеленой зоне при заложении кабельной канализации на глубине до 1,2 м. Позволяет разместить пассивное оборудование, кабельные муфты и запас кабеля с допустимым радиусом изгиба до 550 мм.	Прокладка под автомобильными дорогами при заложении кабельной канализации на глубине до 1,2 м. Позволяет разместить пассивное оборудование, кабельные муфты и запас кабеля с допустимым радиусом изгиба до 550 мм.	Прокладка в зеленых зонах и под автомобильными дорогами при заложении кабельной канализации на глубине до 0,7 м. Колодец комплектуется компактной крышкой для осуществления монтажа с применением плиты перекрытия и люка. Позволяет разместить пассивное оборудование, кабельные муфты и запас кабеля с допустимым радиусом изгиба до 350 мм.
Особенности конструкции	Ввод труб в колодец производится как через отформованные посадочные места, так и между ними. Размер колодца позволяет произвести ввод до 12 труб диаметром от 25 до 110 мм.	Ввод труб в колодец производится как через отформованные посадочные места, так и между ними. Размер колодца позволяет произвести ввод до 12 труб диаметром от 25 до 110 мм.	Оснащен 4-мя вводными патрубками с наружным диаметром 125 и 70 мм, а также 4-мя площадками для осуществления ввода труб в различных направлениях под углом 90° и 180°. Возможна поставка колодцев с приваренными плоскими площадками вместо вводных патрубков.
Габариты, мм	Высота — 1670 Диаметр — 1360 Диаметр крышки — 570	Высота — 1670 Диаметр — 1360 Диаметр крышки — 570	Высота — 750 Диаметр — 880 Диаметр крышки — 580
Вес, кг	75	107	24
Климатическое исполнение и категория размещения	УХЛ1, М1	УХЛ1, М1	УХЛ1, М1
Степень защиты от пыли и влаги	IP65	IP65	IP65



ПротекторЛайн®  
ПКТ-880Б

ПротекторЛайн®  
ПКТ-575

ПротекторЛайн®  
ПКТ-480

ПротекторЛайн®  
ПКОД

Прокладка в зеленых зонах и под автомобильными дорогами при заложении кабельной канализации на глубине до 0,7 м. Колодец комплектуется стандартной крышкой, которая позволяет размещать колодец в зеленой зоне (без применения плиты перекрытия и люка). Позволяет разместить пассивное оборудование, кабельные муфты и запас кабеля с допустимым радиусом изгиба до 350 мм.

Прокладка в зеленых зонах и под автомобильными дорогами при заложении кабельной канализации на глубине до 0,52 м. Позволяет разместить малогабаритные кабельные муфты и запас кабеля с допустимым радиусом изгиба до 200 мм.

Прокладка в зеленых зонах и под автомобильными дорогами при заложении кабельной канализации на глубине до 0,4 м. Позволяет разместить малогабаритные кабельные муфты и запас кабеля с допустимым радиусом изгиба до 180 мм.

Используется в качестве колодца кабельной канализации, к которому предъявляются требования оперативного (быстрого) вскрытия, а также для защиты оптических муфт и запасов кабеля, устанавливаемых в местах стыковки рабочей длины оптико-волоконного кабеля. Применяется при заложении кабельной канализации на глубине до 1,5 м без вывода крышки колодца на поверхность. Позволяет разместить разветвительные и соединительные оптические муфты с размерами до 250 x 250 x 600 мм, а также технологический запас оптического кабеля длиной до 15 м.

Оснащен 4-мя вводными патрубками с наружным диаметром 125 и 70 мм, а также 4-мя площадками для осуществления ввода труб в различных направлениях под углом 90° и 180°.

Возможна поставка колодцев с приваренными плоскими площадками вместо вводных патрубков.

Имеет 8 монтажных площадок, размером 230 мм x 180 мм для осуществления ввода труб в различных направлениях под углом 180°, 120°, 90° и 45°.

Имеет 6 монтажных площадок, размером 350 x 220 мм для осуществления ввода труб в различных направлениях под углом 180°, 120°, 90° и 60°.

Имеет 4 монтажных площадки, размером 230 мм x 165 мм для осуществления ввода труб в различных направлениях под углом 180°.

Высота — 750  
Диаметр — 880  
Диаметр крышки — 630

Высота — 620  
Диаметр — 575  
Диаметр крышки — 390

Высота — 495  
Диаметр — 490  
Диаметр крышки — 360

Высота — 418  
Длина — 880  
Ширина — 745  
Диаметр крышки — 686

24

7

9

17

УХЛ1, М1

УХЛ1, М1

УХЛ1, М1

УХЛ1, М1

IP65

IP65

IP65

IP65