

Колодцы ПЛ БЭТ

Железобетонные, кабельные



Область применения

Предназначены для организации поворотов, соединений и ответвлений трубной кабельной канализации, а также для использования в качестве смотровых устройств и узлов оперативного доступа к размещаемому внутри колодцев оборудованию. Рекомендуются для применения в условиях низкого уровня грунтовых вод.



Особенности

- Предназначены для установки как под пешеходной зоной (газон, тротуар), так и под проезжей частью дороги;
- Монтаж под автомобильными дорогами производится без установки разгрузочных плит перекрытия;
- Позволяют организовывать вводы труб различных диаметров, количества и формы (гладкие, спиральные, гофрированные);
- Могут быть изготовлены из бетона различных классов: В20 или В25;
- Не имеют ограничений по температуре монтажа.



Комплектующие

- плиты опорные;
- плиты разгрузочные;
- кольца опорные;
- кабельные консоли и стойки;
- люки чугунные;
- запорные устройства люков.



Соответствие требованиям нормативной документации

ТУ 23.61.12-013-39082310-2022
ГОСТ 26633 (для бетона).



Срок службы

Более 30 лет.



Конструкция

Колодцы ПЛ БЭТ – это железобетонные составные колодцы, состоящие из двух частей. Верхняя часть имеет круглое отверстие диаметром 600 мм для формирования горловины с люком. Нижняя часть в основании имеет прямоугольную нишу для создания дренажа. На торцевых и боковых стенах колодца расположены ниши, в которых можно проделывать отверстия для ввода труб. В колодцах модификации КС в стенах размещены специальные муфты для ввода спиральных труб.



Модификации

- В20 – колодцы, изготовленные из бетона класса В20;
- В25 – колодцы, изготовленные из бетона класса В25;
- КС – колодцы с предустановленными муфтами для подключения труб ПЛ КС и КН;
- Б – колодцы с нанесенным на их поверхность слоем битумной гидроизоляции.



Рабочая температура

Длительно, на весь срок службы от -60 до 60 °С.



Монтаж

Глубина установки колодца (от верхней кромки колодца до поверхности земли) в пешеходной зоне должна быть не менее 250 мм, а в проезжей части – не менее 330 мм. Подъем крышки люка на необходимую высоту от поверхности перекрытия колодца выполняется с помощью железобетонных опорных колец типа КО-1; КО-1,5; КО-0,5, а также сегментов.

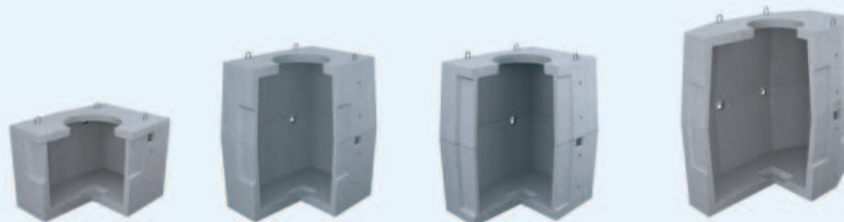
Пример формулировки для спецификации или технического задания

Колодец ПЛ БЭТ-4-80 Г Е К В25КС
ТУ 23.61.12-013-39082310-2022

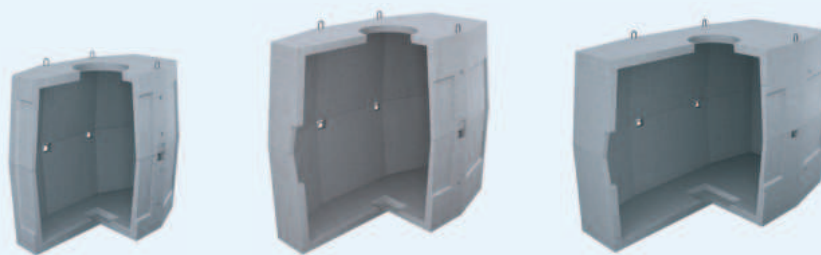
Колодец железобетонный кабельный для устройства кабельной канализации.



Номенклатура и технические характеристики колодцев ПЛ БЭТ



	ПЛ БЭТ-1	ПЛ БЭТ-2	ПЛ БЭТ-2,5	ПЛ БЭТ-3	
Нормативная колесная нагрузка	10(80)	10(80)	10(80)	10	80
Морозостойкость	F200 (200 циклов замораживания и оттаивания) для колодцев изготовленных из бетона марки В25 F100 (100 циклов замораживания и оттаивания) для колодцев изготовленных из бетона марки В20				
Водонепроницаемость	W8 (0,8 МПа) для колодцев изготовленных из бетона марки В25 W4 (0,4 МПа) для колодцев изготовленных из бетона марки В20				
Количество и размеры ниш в боковых стенках, мм	2 по 220x220	2 по 220x440	2 по 440x1200	6 по 420x800	6 по 420x800
Количество и размеры ниш в торцевых стенках, мм	2 по 220x220	2 по 220x440	2 по 440x1200	2 по 420x800	2 по 420x800
Длина, мм	1350	1350	1350	1950	1950
Ширина, мм	1030	1030	1030	1160	1160
Высота, мм	845	1560	1560	1760	1760
Диаметр смотрового отверстия, мм	600	600	600	600	600
Толщина стен, мм	70-80	70-80	70-80	70-80	70-100
Разрушающая нагрузка, т	14	14	14	4,9	14
Возможность монтажа под автомобильными дорогами	да	да	да	нет	да
Масса, кг	1100	1500	1500	2050	2400



	ПЛ БЭТ-3,5		ПЛ БЭТ-4		ПЛ БЭТ-5	
Нормативная колесная нагрузка	10(80)		10	80	10	80
Морозостойкость	F200 (200 циклов замораживания и оттаивания) для колодцев изготовленных из бетона марки В25 F100 (100 циклов замораживания и оттаивания) для колодцев изготовленных из бетона марки В20					
Водонепроницаемость	W8 (0,8 МПа) для колодцев изготовленных из бетона марки В25 W4 (0,4 МПа) для колодцев изготовленных из бетона марки В20					
Количество и размеры ниш в боковых стенках, мм	6 по 440x1000	6 по 560x980	6 по 560x980	6 по 645x980	6 по 645x980	
Количество и размеры ниш в торцевых стенках, мм	2 по 440x1000	-	-	-	-	
Длина, мм	1950	2390	2390	2990	2990	
Ширина, мм	1160	1300	1300	1600	1600	
Высота, мм	1760	1980	2000	2000	2020	
Диаметр смотрового отверстия, мм	600	600	600	600	600	
Толщина стен, мм	70-100	70-100	70-100	70-100	70-120	
Разрушающая нагрузка, т	14	4,9	14	4,9	14	
Возможность монтажа под автомобильными дорогами	да	нет	да	нет	да	
Масса, кг	2400	3400	3550	4950	5350	